

冰雹突袭! 大如“鹌鹑蛋”

我市昨日遭遇强对流天气,气象部门预测今日仍有中到大雨

了不少行道树的枝丫,并给市民的财物带来伤害。

记者在市区南湖路观察到,当日16时许,中心城区开始出现降水,随着雨越下越大,约半小时后,只见直径大约1~2厘米的冰雹从天空密密麻麻坠落。暴雨加冰雹大约持续了20分钟,其间,路边行道树的枝叶被冰雹打落无数,路边停放的车辆也被冰雹砸到“报警”。

冰雹停歇后,记者走出小区进行走访,发现很多露天停

放的车辆的引擎盖、车身被冰雹砸中,留下大小不一的深坑。“我当时冒着被砸的危险下来用凉席遮挡车子的前挡风玻璃,但最终还是晚来一步,玻璃被冰雹砸裂开了。”军韵花园小区一位居民告诉记者。

在随后的采访中记者看到,中心城区多条道路出现积水,南湖路、北京大街等路段一度出现拥堵,有车辆在涉水时因发动机舱进水而抛锚。

据市气象局发布的气象信息快报显示,受冷空气前沿冷锋触发影响,我市浉河区10日下午出现短时强降雨、短时大风、冰雹等强对流天气。截至当日17时,浉河区部分站点出现了暴雨,最大降水点位于市区(61.7毫米);最大小时雨强位于浉河区吴家店镇(10日16时至17时46.6毫米);全市国家气象站降水量(毫米)分别为:信阳61.7,新县0.6,其他县区无降水;最大风速出现

在浉河区吴家店镇(10日16时20分,西南风12.5米/秒);极大风速出现在新县陈店乡(10日16时16分,西南风21.5米/秒)。浉河、羊山、平桥部分地区还出现冰雹,冰雹直径达1~2厘米。

市气象局预测,今日我市还有中到大雨、局部有暴雨,并伴有雷电、短时大风、短时强降雨、冰雹等强对流天气,相关单位和部门以及广大人民群众应提前做好防范措施。



市民捡拾的冰雹 (网友供图)

本报讯(记者 张方志) 昨日下午,我市局部地区突然遭遇强降水天气,暴雨和冰雹相继倾泻而下。暴雨导致中心城区多条道路出现积水,而“鹌鹑蛋大小”的冰雹则砸断

警民合力 紧急应对

交警部门:及时清理路障保畅通

本报讯(记者 韩蕾)10日下午,暴风雨夹杂着冰雹“侵袭”中心城区,雨后街头一片“狼藉”,有倒地的路牌、折断的树枝等,交警部门立即展开清理行动。

为及时清除道路障碍物,尽快恢复道路通行,市交警支队浉河勤务大队迅速启动恶劣天气应急处置预案,全警出动,加强路面安全防控。巡逻中,民警发

现部分路段树木、标识标牌等被吹断横倒在道路上,树枝树叶散落一地。为防止道路出现拥堵,执勤交警指挥疏导过往车辆绕道通行,并合力将道路上的树木挪开,及时清理散落在路面的树木、树叶等杂物。对于一时移不开的树木,民警设置了警示锥桶,同时,联系相关部门进行清理,全力保障道路安全畅通

有序。

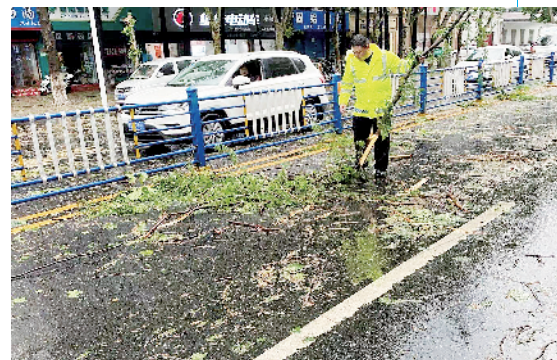
经过清理,树枝等障碍物被移至路旁,执勤民警、辅警则继续坚守一线维护交通秩序,全力保障雨天道路交通安全畅通有序,为群众安全出行保驾护航。同时,交警部门提醒雨天行车应注意减速慢行,保持安全车距,注意观察道路情况,提高安全意识,谨慎驾驶,安全出行。



长安路严重积水 本报记者 张方志 摄



施工围挡被吹倒 本报记者 张方志 摄



交警清理路面树枝 (市交警支队供图)



合力除障保通行 (市交警支队供图)

城管部门:全面排查 联动处置

本报讯(记者 韩蕾)10日16时至18时,我市中心城区普降暴雨,市中心城市防汛指挥部办公室与市城市数字化管理中心、辖区城防办紧急联动,统筹协作相关单位做好灾害天气的防范与处置工作。

据了解,强降雨期间,市中心城市防汛指挥部办公室与市城市数字化管理中心、辖区城防办紧急联动,充分利用城市

网格员、移动采集车、视频监控系统等,12319城市管理热线等渠道全面排查。市中心城市防汛指挥部办公室一方面通过数管中心指挥大厅视频监控调度和现场信息采集,对道路积水情况进行排查并立案交办,及时调度相关责任单位现场处置;另一方面通知各辖区城防办安排抢险队员上路巡查,清掏雨水篦子、打开雨水井盖等方式,

加速排放道路积水,对积水致使交通受阻路段及涵洞,通知公安交警、市政管理等部门实施交通管控,疏导交通,确保人员车辆通行安全。

截至10日18时,此次降雨量集中的浉河区、羊山新区积水路段积水已陆续消退;四一路涵洞、楚王城涵洞已正常通行。而新七大道涵洞通过满负荷抽排水也已于当日22时恢复通行。

应急管理部门:提前发布安全应对提醒

本报讯(记者 马依帆)10日下午,我市遭遇强对流天气“过境”,我市部分地区突降中到大雨、局部暴雨及冰雹,并伴有雷电、短时大风。记者从市应急管理局获悉,当日上午,市减灾委办公室、市应急管理局发布应对强对流天气的安全提醒。

此次强对流天气过程约持续2日,主要集中在我市浉河区、罗山县南部等地,强降雨易引发城区内涝及农田渍涝,相关部门及群众应注意及时清沟理墒,排涝

降渍,改善农作物生长环境,减轻渍涝危害。此外,南部山区要做好强降雨可能诱发山洪及地质灾害的防御工作,密切关注天气变化,加强会商研判,做好短时临近监测预报预警,精准发布预警信息,加强对旅游景区、施工工地和重要路段等的防范,防范可能出现的险情。

10日傍晚,浉河区一时“风雨大作”,暴雨、冰雹、雷电、短时大风等强对流天气集中“上演”,对市民的出行、安全、生活等带来

一定程度的影响。对此,市应急管理局提醒市民增强防范强对流天气意识。遇到此类天气,尽量避免户外活动,将门窗、围挡、棚架、临时搭建物等加固牢靠,人员尽快离开临时搭建物,妥善安置易受雷雨大风影响的室外物品。

市民还需注意,不要把车停在大树、灯杆等易被吹倒的物体下,以防高空坠物、树倒枝折、伤人砸车。汽车应尽量避开情况不明的积水,遇到积水时,要特别注意观察,听从指引指示,小心通行。