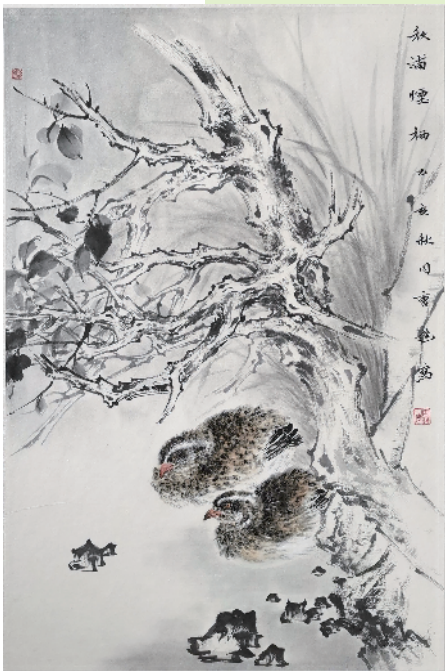


国家二级美术师曹进:

别样写意 花鸟有情



画作展示



闲暇时间看书

本报记者 周涛 陈奕兆 文/图

在信阳书画界,有许多书法家、画家以写求真、寓工于写、工写融合,兼顾笔墨的灵动韵致和造型的准确表达,皆可谓书画达人。国家二级美术师、信阳市群众艺术馆专业画家曹进,便是其中一名。

缕缕墨香萦深处,色彩渲染宣纸面,一朝飞鸟入画来,姹紫嫣红万花开……来到曹进的工作室,只见一幅幅画中,鸟儿、繁花点缀在灵动的山水间,栩栩如生。花鸟画中,以简洁的构图、幽远静谧的意境表达、古雅俊逸的绘画风貌跃于纸间,令人印象深刻。

曹进是商城县丰集镇人,早在中学时代便痴于书画。得知名书法家冯崇志予以点拨,曹进早期便奠定了扎实的线条基础。大学期间,曹进主修中国画,对花鸟画更是情有独钟,而后在河南大学攻读美术史论,并获得硕士研究生学位。2008年,曹进被信阳学院聘任任美术老师。

“从事写意花鸟画和美术史论教学,算是对我艺术创作的深厚积淀。”曹进告诉记者,对花鸟的写意最讲究生动传神,把各种鸟类最自然的姿态呈现在画上才能抒发画意的情感。为了能够画出传神的画作,他经常外出写生,从董寨到婺源,一呆就是几个月的时间,贴近自然感悟山野之气。

创作中,曹进从元代的墨花、墨禽以及明代吕纪、林良的花鸟画作品中汲取营养,将元明“墨花墨禽”的写实技法,融注于文人写意,打破传统花鸟的固有模式,将工和写、形与意相融合。以树、石、流水等为配景,将山水画的构图、笔法、空间处理等运用到花鸟画中。

孔子曰:“志于德、依于仁、游于艺”。生活中的曹进便是如此。他平时除了坚持阅读史论著作外,还坚持从书法中学习线条的美感。为体味自然美感,他每到一地必看当代博物馆、古建筑等。在曹进看来,把绘画当作一种生活方式,在绘画中寻找内心的充实和宁静,也算是人生中的一种境界追求。



外出写生



向记者介绍画扇



用心作画中