

寒假要来啦 这些攻略早知晓

信阳消息(见习记者 郭晓雨)再过几天,我市中小学将陆续迎来期末考试和寒假。啥时候考试?假期多长?寒假里图书馆、博物馆啥时间开放?来看看本报为您的孩子整理的寒假攻略吧。

●啥时候考试?

1月下旬,各市直初中学校即将迎来考试,具体时间安排为:浉河区学校一至八年级1月21日、22日

考试,九年级1月25日、26日考试;平桥区学校一至六年级1月22日考试;七至九年级1月21日、22日、25

日、26日考试。全市普通高中高一、高二1月25日至27日考试;高三1月28日、29日考试。

●假期有多长?

全省统一,小学、初中放假四周。普通高中寒假时间(以农历计算)为当年腊月廿三至次年正月十六。普通高中将于2月1日

(农历腊月廿三)放假,2月23日(农历正月十六)正式上课。市区义务教育阶段学校,即初中和小学将于1月28日(农历腊月十

九)放假,2月24日正式上课。市教育局要求,各学校不得提前开学,要保证寒假时间,把假期还给学生。

●作业有多少?

市教育局规定,在假期期间,教师可以给学生布置适量的作业,但必须符合教育部有关规定。小学低年级(一、二年级)不布置寒假作

业,小学中高年级(三年级至六年级)、初中、高中布置的寒假作业各科总量不得高于平时每天的要求。提倡布置有利于学生动手动脑、提

高实践创新能力的活动类、实践类、探究类作业;鼓励学生利用假期积极参加有益身心健康、陶冶情操的体育文艺和社会实践活动。

●假期补课吗?

每到寒暑假,不少孩子总是被各种补习班困扰。对此,市教育局要求,严禁各县(市)区、市直及民办普通中小学以各种理由利用假期给学生集体补课、提前上课和举办文化课补习班、培优班、提高班;严禁在职教师有偿补课、

开办课外辅导班、在课外辅导班授课,严禁在职教师从事有偿家教。

另外,各县区教育行政部门要按照“谁主管、谁负责”的原则,加强对辖区内普通中小学办学行为的监管,通过媒体向社会公布放假

和开学时间,公布举报电话,欢迎社会、媒体监督。

对违规补课或其他加重学生课业负担的行为,要发现一起,查处一起;对违规学校及其负责人要按照规范办学行为的有关规定严肃处理。

●放假去哪玩?

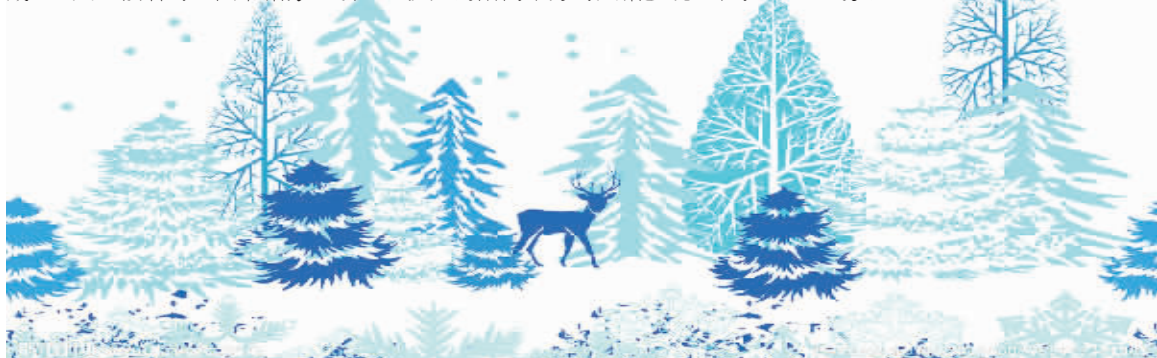
喜欢读书的孩子可以选择去图书馆。市图书馆开放时间为每周二至周日的9时至17时(周一闭馆法定节假日除外)。申请借书证需持身份证或户口簿办理,并缴纳押金100元。读者可选择在大厅自助办理或人工办理。人工办理时间为9时至11时30分、13时30分至16时。每证每次可借书4册,借期40天;到期可续借1次,续借期20天。读者可至图书馆办理续

借,也可登录市图书馆官方网站(www.xylib.cn/)进行续借。

喜欢了解文史的孩子可以在家长的陪同下去博物馆转转。信阳博物馆的开放时间为每周二至周日的9时至16时30分(16时停止入馆,周一闭馆法定节假日除外)。成年人持本人有效证件(身份证、工作证、护照、军官证等)经核验后入馆参观,未成年人必须在监护人的陪同下方可入馆参观。中学

生如无成年人陪同,可凭学生证入馆参观。

除了这两个地方,寒假期间,市群艺馆将举办2至3场精彩画展和摄影展。另外,春节期间(正月初八至正月十五),每天都将有一场“百姓大舞台”的文艺表演,每天的主题都不一样,学生市民均可免费参观。市群艺馆的开放时间为9时至11时30分、14时至17时30分。



便民信息

信阳市供水集团公司特约

今日天气: 3℃~6℃

- 市长热线:12345
- 纪检举报:6208032 6224900
- 干部选拔任用监督电话:12380
- 烟草专卖品市场监管举报电话:12313
- 社会救助电话:6552041
- 法律援助咨询电话:12348
- 信阳市青少年心理
- 及维权服务热线:12355
- 住房公积金热线:12329
- 国税稽查举报:6207648
- 安全生产举报:12350
- 供电服务:6218315
- 自来水抢修:6222251
- 物价投诉:12358
- 火车站问询:6224114
- 汽车站问询:6227575
- 民航航班问询:6205656

声明

兹有洪霞、范书治购买的由信阳豫霆房地产开发有限公司开发的金上海湾二期8栋1单元4楼402号房产壹处,其交付的预收购房款发票发票联和办证联(发票代码:241001510070,发票号:00305411),因不慎丢失,特声明作废。

兹有谿婷婷的国税机打发票三份(发票代码:141001120043,发票号:10488210,12011614,24415195),因不慎丢失,特声明作废。

兹有信阳市弘运运输集团有限公司固始分公司豫S47598号客车,经营固始至信阳线路,其营运证(证号:253002189),因不慎丢失,特声明作废。

兹有郭志军购买的由信阳建业天明住宅建设有限公司开发的南湖壹号第5幢1、2、3、4单元101、201、301、401号房产,其交付的房款收据(编号:0482910,金额:100000元;编号:0483763,金额:326833元;编号:0483606,金额:400000元),因不慎丢失,特声明作废。

兹有黄图青的道路货运从业资格证件(证号:4115000020011011921),因不慎丢失,特声明作废。

兹有信阳东晟企划有限公司银行开户许可证(核准号:J5150001262701),因不慎丢失,特声明作废。

兹有周立祥豫S72206号车的营运证(证号:411502005373),因不慎丢失,特声明作废。

兹有李攀峰(身份证号413021197806110018),陶雪娇(身份证号411528197507040021)购买的由信阳骏景地产有限公司开发的信阳翡翠华庭楼盘18号楼2单元206号房,其部分房款收据(编号5821117,金额20005)因不慎丢失,特声明作废。