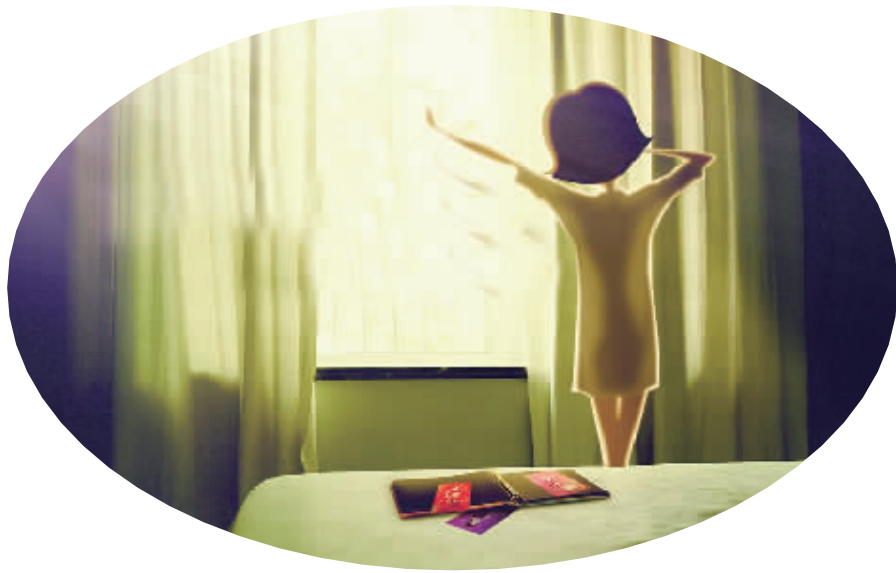


# 装上暖气,让家人温暖一冬



了解更多装修行情  
掌握最新装修资讯

扫描二维码  
关注信阳家居  
微信号:yrbjaju

家居事业部 邮箱:xyrbsj@163.com

本报记者 方慧玲

立冬已过,再有几天就是小雪节气。面对寒流来袭,大家早已翻箱倒柜,扒出了厚厚的棉衣穿上。室外抵御寒冷做好了准备,家里的温暖怎么保障呢?

早在10月22日,本报就以《哪种采暖方式更适合信阳人》为题,对我市的多种采暖方式作了介绍。不少读者打来电话咨询家庭取暖的问题,昨日上午,记者带着这些问题再次深入市区采暖市场,就读者关心较多的家用暖气类型选择、安装、效果等问题咨询了业内资深人士。

## 老房装暖气 明管最合适

“我家的房子住了15年了,当年装修时哪有什么暖气呀?用空调吧,费电不说还干燥;用‘小太阳’烤,前身暖和后背发冷,每年冬季就这么冷飕飕地过。今年夏天家里添了个小孙子,再也不能这么凑和了,一个月前就装上了暖气,这不,家里像春天一样舒适。”家住报晓新村的石阿姨,高兴地向记者介绍

她家新装的暖气。

的确,这几年信阳老房装暖气的已不是鲜事。特别是近两年信阳“蓝天计划”的实施,市区燃煤锅炉逐步拆除,过去采用燃煤锅炉集中供暖的单位家属院,突然断了暖气,进入寒冬家里一下子变得像冰窖,这让早已习惯冬季家里温暖如春的业主很不适应,纷纷选择安装暖气。“老房装暖气片,已成为我们秋冬季的主营业务。”家和采暖公司经理吴家龙表示。

老房安装地暖是不现实的,最佳选择便是明管采暖。由于老房的装修和家具摆放已经固定,尤其是有的家具还是固定在墙上无法移动,这注定了即使同样的户型,每家的改造方案也不尽相同。

家庭明装暖气无需破坏原有装修,关键是管路设计,在保证采暖效果的前提下,尽量让管道隐藏起来,尽最大可能不影响美观。这也要求设计人员有较高的业务水平和经验,实地考察后结合客户房屋的结构和家具摆放,从隐蔽处布管,尽量利用天花板和踢脚线等隐蔽区域。

## 新房装暖气 选择非常多

目前,比较流行的采暖方式有地暖和暖气片。地暖主要是铺设在地板之下,会占用不明显的层高;暖气片安装在墙面,会减少一点点室内使用面积。卫生间的暖气片可当毛巾架用,冬天毛巾挂在上面保持温暖干燥。同样因为安装在地下,地暖对铺设地板有一定要求,在装修时还要确定你家购买的地板是否可以用于地暖。

“暖气不像其他家电,买了直接装上就行。暖气所有设计均建立在充分了解房屋的户型、面积、层高、保温情况、房间使用率、装修状况等基础之上,充分保障热水供应和暖气效果,同时兼顾施工的实际问题,方能科学布管。”代理美国A.O.史密斯品牌的河南德安新能源科技公司总经理关天全介绍道。

对于新房来说,安装任何一种暖气都可以,主要是根据个人喜好和实际需求。现在市场上新出现的一种自发热地板,也就是俗称的电地暖。它的发热原理是在地板中植入发热材料,通过转换,让地板发热,和电热毯有些类似,这种地板的价格比普通地板略贵。

## 寒冬已至 安装要趁早

业内人士提醒,装暖气可是一门技术活,不能仅仅看价格,选择综合实力强的大品牌才可靠。秋冬是采暖旺季,很多采暖公司面临单子多、施工人手紧的问题,有时候施工质量会大打折扣。业主要检验进场的设备材料,施工完毕后,还要让施工人员进行系统验收、调试,确保整个采暖工程安全无误。

寒流已到,如果不想再哆哆嗦嗦过冬,赶紧去考察采暖公司吧。

河南手机报 信阳版

政务早报 民生晚报

拿出手机 快来订阅吧!

欢迎订阅!

移动用户发送短信XYSJB到10658300即可开通;  
联通用户发送短信406至10655885即可开通;  
电信用户发送短信406至106592066即可开通。