

宣传淮河流域传统习俗 央视《文明密码》走进信阳

信阳消息(记者 邹乐)11月6日至12日,中央电视台科教频道《文明密码》栏目摄制组来到我市淮滨县,围绕“宣传淮河流域传统习俗,弘扬中国传统文化”这一主题开展为期一周的拍摄采访活动。

此次拍摄的目的在于通过《文明密码》栏目反映淮河流域所蕴含的历史和文化特点。从古先民择水而居,淮河即是中原地区的重要河流,也是我国南北方

的自然分界线。从古至今,生活在这里的人们,靠它生活又受难于它。独特的地理环境,常年的水患,在这里形成了一种独特的文化。

央视栏目摄制组一行先后实地深入到三空桥乡麻里微子传承人胡桂华家的微子作坊,肖营村泥叫吹传承人郑保民家的泥叫吹工作室,期思镇方家湖廖朝阳立体养殖场和淮河码头渔民家中进行实地拍摄选题内容,

央视记者不分昼夜,连续作战,深入细致地采访纪录,从不同的视角揭示淮滨县独特的文明密码,集中宣传展示魅力淮滨新形象。

据了解,《文明密码》栏目是央视十套2012年推出的一档特别节目,每周一期。节目通过对民族风俗、风土文化、历史故事等的记录、挖掘、评述来展示这些现象背后所隐藏的文明真相。此次在淮滨拍摄的内容将于元旦期间播出。

2014年河南省“信阳茶城杯”业余围棋联赛闭幕

激战“18轮” 信阳夺冠

信阳消息(见习记者 李亚云)11月12日下午,河南省“信阳茶城杯”业余围棋联赛在信阳国际茶城圆满落幕。经过为期8个月,共18轮的激烈角逐,来自信阳、洛阳和许昌的三个代表队分别揽获本次联赛的冠军、亚军、季军。洛阳队郑施梓获得连胜奖,许昌队唐崇哲获得最佳主将。

此次比赛由河南省围棋协会、信阳市体育局主办,信阳市围棋协会承办,吸引了来自洛阳、许昌、安阳、新乡等十个地市的代表队共80名围棋爱好者参加。本次比赛从4月持续至11月,共进行了18轮的循环比拼。

在12日下午的决赛现场,记者看到,比赛已经进入白热化阶段,现场气氛十分紧张。参赛队员一个个屏气凝神,激烈角逐。一旁观战的队员们目不转睛,紧盯棋盘。下午5时整,紧张激烈的决赛宣告结束,记分员开始紧张统计分数。

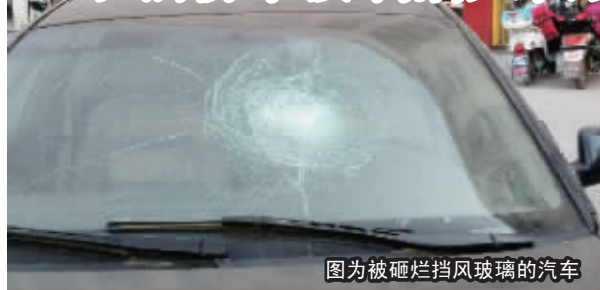
据了解,本次比赛采用中国围棋协会最新审定的竞赛规则,采用双循环产生排名。比赛采用主将制,每场比赛胜一局记2分,负一局记0分。局分高者场分记3分,局分少者场分记0分,局分相同时,则主将胜方场分得2分;负方得1分。场分多者名次列前,

场分相同比较局分,局分相同比较主将胜率,再相同则比较各队第一胜率(出场10场以上者)高者名次列前,依次比较直至比出名次。

经过紧张的统计,信阳队获得47场分,险胜洛阳队,排名第一。洛阳代表队和许昌代表队分别以46分和40分的场分获得第二、三名。除了优秀代表队,现场还颁发了优秀组织奖,体育道德风尚奖,最佳主场奖等特等奖项以及最佳领队奖,元老奖,最高连胜奖,最佳主将奖等个人奖项,不少代表团及优秀参赛队员满载而归。

半夜躺枪!

20余辆轿车玻璃前天夜晚被人砸烂



图为被砸烂挡风玻璃的汽车

信阳消息(首席记者 张方志)12日夜,停放在东方红大道与胜利南路交叉口附近20余辆汽车的前挡风玻璃被人砸烂,真可谓半夜躺枪。

13日早上7时许,朱女士来到东方红大道三小对面的门店上班,突然发现自己头天夜晚停在门前的轿车前挡风玻璃被砸坏了。“头天夜晚下班走的时候,车子还是好好的,今天一大早上班一看,前挡风玻璃烂了一大块。”朱女士告诉记者说,刚开始她感

到很纳闷,车子是正常停在停车位上,靠近马路,上方没有建筑物,不可能有高空坠物,这玻璃怎么会被砸碎呢?

正在纳闷时,朱女士突然听到旁边有人大喊说自己的车玻璃也被砸烂了。朱女士定睛一看,不远处一辆小轿车前挡风玻璃也烂了一块。肯定是被人砸烂的,想到这,朱女士赶忙又去查看其他的车辆,结果发现还有好几辆车的挡风玻璃也被砸烂。这么多车的玻璃被砸,肯定是有人使坏。于

是,朱女士报警了。

朱女士的猜想没错,她的车玻璃确实是被人砸烂的。不仅如此,在12日夜,共有20余辆轿车的玻璃被砸。昨日下午,记者从老城派出所获悉,砸烂朱女士车玻璃的是一名40岁左右的男子。老城派出所的民警告诉记者,12日夜11时许,这名男子在东方红大道和胜利路交叉口开始砸停在路边停车位上的轿车玻璃,并一路向东砸过去,总共有20余辆轿车惨遭其毒手。

这名男子为什么要砸这么多无辜车辆的玻璃呢?大家都不得而知,因为这名男子貌似精神上有问题。老城派出所的民警告诉记者,13日下午,砸车的男子已经被送往信阳市精神病医院进行鉴定。“现在我们在等医院的鉴定结果,结果下来后,我们才能作出进一步处理。”该民警告诉记者。

前期物业招标公告

根据国务院《物业管理条例》《信阳市物业管理条例》等法规、政策的规定,河南正通置业有限公司决定对正通·桂花苑项目的前期物业服务采取公开招标的方式选聘物业服务企业,现将有关事项公告如下:

一、正通·桂花苑项目位于信阳市北京路与新七大道交会处,总占地面积:57151.88平方米,总建筑面积187876.93平方米,项目由14栋商住楼组成。

二、投标单位资格要求:
1. 依法注册登记,具有独立法人资格;

2. 具有物业管理暂定级以上资质的物业管理企业。

三、投标保证金及招标文件领取时间和地点:

1. 投标保证金及招标文件领取时间:2011年11月14日至2011年11月22日

2. 招标文件领取

地点:信阳市正通·桂花苑销售中心

联系人:周恩

联系电话:0376-7655677

河南正通置业有限公司

二〇一四年十一月十四日

今日天气

7°C~18°C



白天:晴
夜间:阴
微风

明日天气



白天:小雨
夜间:多云
6°C~14°C
微风

后日天气



白天:多云
夜间:多云
6°C~16°C
微风

(注:以上信息来源于网络,仅供参考)



便民电话

信阳区号:0376

市长热线:12345

纪检举报:6208032 6224900

干部选拔任用监督电话:12380

烟草专卖品市场监管举报电话:12313

社会救助电话:6552041

法律援助咨询电话:12348

信阳市青少年心理

及维权服务热线:12355

住房公积金热线:6368300

城市管理服务热线:12319

国税稽查举报:6207648

安全生产举报:6365800

供电抢修:95598

自来水抢修:6222251

物价投诉:12358

火车站问询:6224114

汽车站问询:6227575

民航航班问询:6205656

法律咨询:6253148

公用电话投诉:6235102

有线电视维修:6224227

旅游咨询电话:6366825

旅游投诉电话:6366983

报警:110

交通肇事:122

火警:119

天气:12121

急救:120

灭四害:6259868

环保受理热线:12369

燃气服务:6263939

信阳市供水集团公司

特约



信阳火车站列车时刻表(三)

7月1日实施

车次	到	开	区间
K632		8:01	信阳—商丘
K754	8:03	8:30	上海南—平顶山
T124	8:08	8:10	广州—长春
K471	8:27	8:29	北京西—昆明
K1628	8:36	8:39	南宁—郑州
K253	8:42	8:54	上海南—宜昌东
K82	8:51	8:56	广州—西安
K1275	8:54	8:56	包头—南昌
T191	9:00	9:02	乌鲁木齐—汉口
T181	9:13	9:15	哈尔滨—汉口
T254	9:16	9:18	广州—天津
K316	9:40	9:42	南宁—西安
1113	9:41	9:43	青岛—汉口
K448	9:51	10:05	西安—深圳
K22	10:02	10:04	桂林—北京西
T236	10:35	10:37	广州东—哈尔滨
K370	10:45	10:47	广州—大连
1202		11:32	信阳—深圳西
K238	11:46	12:06	深圳西—太原
1201	11:51		深圳西—信阳
K226	12:25	12:27	广州—兰州
T38	13:19	13:23	广州—乌鲁木齐
K752		13:25	信阳—上海南
K457	14:46	14:48	郑州—湛江
K369	14:57	14:59	大连—广州
8323	15:15		固始—信阳
K1007	15:28	15:40	周口—广州
K237	17:35	17:37	太原—深圳西
K599	17:43	17:45	包头—广州
T182	17:51	17:53	汉口—哈尔滨
K864	18:02	18:10	汉口—兰州
T235	18:16	18:18	哈尔滨—广州东
K158	18:17	18:19	湛江—北京西
K1276	18:26	18:28	南昌—包头
K458	18:41	18:44	湛江—郑州
K920	18:55	19:00	汉口—天津
T15	19:13	通过	北京西—广州
T57	20:12	通过	北京西—成都
T97	21:14	通过	北京西—九龙
T61	21:28	通过	北京西—昆明
T202	22:18	通过	三亚—北京西
T89	22:22	通过	石家庄—广州
Z38	22:51	通过	武昌—北京西
T13	23:28	通过	沈阳北—广州东
Z4	23:45	通过	宜昌东—北京西
T62	0:13	通过	昆明—北京西
T5	0:57	1:06	北京西—南宁
T87	1:02	通过	北京西—贵阳
T264	1:06	通过	广州—拉萨
Z18	1:12	通过	长沙—北京
T253	1:20	通过	天津—广州
T1	1:31	通过	北京—长沙
T58	1:35	通过	成都—北京西
Z17	2:18	通过	北京—长沙
T201	2:23	通过	北京西—三亚
T285	2:30	通过	北京西—南宁
T6	2:40	通过	南宁—北京西
T88	3:25	通过	贵阳—北京西
T90	4:02	通过	广州—石家庄
T2	4:13	通过	长沙—北京
Z3	4:54	通过	北京西—宜昌东
Z37	5:00	通过	北京西—武昌