

漯河工商分局多举措保障

注册登记制度改革顺利开展

信阳消息(蔡辉 潘立阳)3月3日工商登记制度改革正式启动以来,漯河工商分局认真按照省、市局做好登记制度改革的相关要求,强化措施、精心组织,多次召开动员会、组织学习班,认真谋划改革筹备工作,保证了改革顺利开展,取得了显著成效。

多次通过召开动员会、座谈会、学习班等方式深化对工商登记制度改革的认识理解,深刻认识到自己肩负的责任和使命,以强烈的责任感和使命感将此项工作做实做好。

组织系统全体注册登记人员加强对新修订的《公司法》和有关推进公司注册资本登记制度改革精神的学习领会,确保工作人员能够迅速胜任注册登记工作,为群众提供优质高效的注册登记服务。

通过新闻媒体、宣传专栏等向广大群众宣传公司注册资本登记制度改革内容,及时

解答群众咨询,耐心做好政策解读工作,进一步营造良好的营商环境。

分局成立由局长任组长的注册资本登记制度改革工作领导小组,具体负责注册资本登记制度改革的工作,同时成立应急小组,补充调剂人员,制订相应的应急预案,明确责任分工。组织人员参加全市工商系统注册登记改革辅导学习和软件操作系统培训,学习相关问题咨询、业务受理、表格填写、证照打印等多个方面进行提前安排,及早谋划,及时有效地应对在登记注册过程中可能会出现的问题和纠纷。同时划拨专款采购必需办公用品,为改革后注册登记工作提供强有力的物质保障。

工商登记制度改革是分步实施、逐步推进的,是一项复杂的系统工程,涉及多个职能部门,涵盖多项业务领域。对此,分局多次主

动与省、市局联系对接,学习工作经验。并建议区政府成立政府领导、工商牵头、相关部门参与的工商登记制度改革协调机构,加强领导协调,做好相关职能部门的业务衔接,确保改革在区委、区政府的领导下依法有序进行。

注册登记制度改革开展一周,分局注册登记工作成效显著。截至目前,已核发营业执照15个,注册资本2701万元,已核发个体营业执照69个,注册资本718万元,已核发农民专业合作社营业执照1个,注册资本500万元。受理、解答各类咨询486人次。

财经工作室
负责人:成波
电话:18790077929
E-mail:xyczb08@126.com

漯河工商之家
热线:6224536

建行金马年新品 迎财送福路路通

李剑

在十二地支中,马属午,正是树木旺盛,万物欣欣向荣,充满生机的时刻,由此造就了建行金马年新品的卓尔不凡:百福马、金马送福、骏马献宝、天马赐福、立马迎财、马上亨通、盛世双骏、盛世八骏、马刀、并蒂成双、同生同福、幸福平安、幸运生肖、永结同心、龙凤金簪、慈爱之馨等等,从3克、5克、10克,到100克、500克、5000克,款款独具匠心。

如工艺精美的“马刀”,又名“马头祥云百福刀”,马头配合祥云及百福刀,寓意马到福到,马到功成,事业顺风顺水,财源滚滚;“立马迎财”金章正面为骏马作飞驰状,踏于浪花之上四蹄翻腾,前蹄踩着聚宝财锦袋,高昂首,尾飞扬,寓意立马之下财富滚滚而来;“马上亨通”正面的设计源自清朝画马名家张穆的国画《马上封侯》,“猴”与“侯”同音双关,“马上”为立刻之意,寓意马上就可以得偿所愿,职位晋升,事业顺利,官运亨通;“盛世八骏”则是八匹马形态各异,桀骜不凡,奔腾驰骋,造型上背如龙兮颈如象,骨节筋高脂肉壮。寓意马到成功,奔向欢乐自由幸福的美好生活。

此外,建行马年金中的四季平安豆,福禄寿齐到。四季豆在东方文化里称为“福豆”,意为幸福安康,长命百岁,是后辈对长者的心愿和祈祷。同时,四季豆又有子多福的含义,三个豆子为连中三元,福、禄、寿齐到,寓意家庭兴旺、阖家幸福;而五爷吉祥金条则源自万佛阁龙五爷形象,护身符外形寓意财源广进,大吉大利;文殊菩萨智慧轮的设计源自文殊菩萨智慧咒论,反面是五台山标志大白塔,佩戴可以增长福德、智慧,还可以增强记忆力,辩才无碍的含义。平时佩戴通过右旋转动即等同念诵之功;路路通转运珠:红绳穿着好运,转运珠转好运,寓意好运亨通;一生相依则采用中国婚庆时穿的喜庆之衣“唐装旗袍”,取其“一生相依”之意,配以吉祥如意盘扣,寓意盘结如意、一生幸福;背面配以龙凤,寓意龙凤吉祥、婚姻美满。

看到这里你心动了吗?如果心动了,那就赶快去建行选购吧。(作者系建行理财师,具有九年理财业务经验,擅长投资组合分析。)

中国建设银行
China Construction Bank
信阳分行

建行理财工作室——您身边的理财专家
付红玲:13937606229 李剑:13700765216

国际金价连涨5周今年上涨14%



最新数据显示,截至9日,国际金价今年已是连续第五周上涨,与年初相比,涨幅已达14%。不过,专家提醒要理性看待此轮反弹现象,金价并未重回“牛市”。(据人民网)

建设银行积极投身移动支付

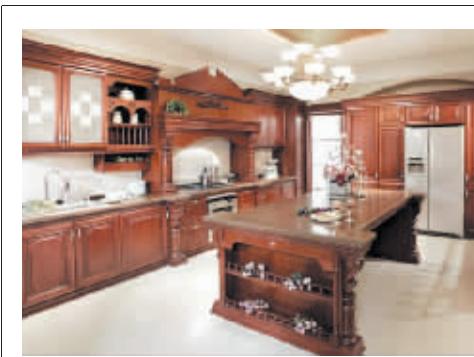
随着互联网新技术对日常生活及消费支付影响程度的不断加深,尽早抢占移动支付市场高地,推出相关配套产品已经成为大多数银行的共识。2013年下半年,建行与中国银联、中国移动合作,基于中移动NFC-SIM卡的创新产品“龙卡手机信用卡”正式对外发行。

从申请入网、组织开发到测试投产建行仅用了三个月时间,把控移动支付市场发展动向进而作出快速反应,使得建行成为四大行中首家发行手机信用卡的银行。同时,在NFC(近距离无线通信)近场支付方式上的研发以及启用“空中发卡”的高效手段,更标志着建行在移动支付业务上迈出了崭新一步。对于银行来说,移动支付的关键并不仅仅在于支付环节上的革新,更多的是在于未来个人用户资金账户与移动终端的进一步融合,从而实现消费致富真正的便捷和全方位通用。

手机信用卡是一种双功能SIM卡,具有普通SIM卡的通信功能,同时又是一张具有金融功能的拥有独立主账户的信用卡,通过非接触方式进行支付,是一种全新的消费模式。其利用“空中发卡”使得客户可以直接通过手机客户端将信用卡信息载入手机SIM卡中,省去了银行制卡和邮

寄的两大传统流程,不用现金和钱包,手机一刷就可以完成支付的轻松体验。可以说,龙卡手机信用卡的推出是建行利用“空间消灭时间”的一次技术革命,更是银行在近场支付上的一次观念变革。但要想完成近场支付必须受到两方面限制:一个是具有移动支付功能的手持移动终端,如NFC手机;另一个则是支持移动支付技术的商家终端,如非接触式POS机。目前,市场上并非所有的手机都支持NFC支付功能,在中移动官网上公布的信息显示,可选的几款机型,遗憾的是用户群体相对广泛的iPhone手机并不支持NFC功能。

据中国银联和各商业银行的统计数据显示,目前在全国范围内POS机数量超过700万台,其中已改造完成150万台支持闪付的POS终端,未来几年支持NFC的闪付终端改造还将增加到400万台。开放的SIM卡空间已经将客户手中各种、各行卡片同时加载在具有NFC功能的手机中,随时随地随意切换账户,金融功能在手机上融会贯通,让手机真正变钱包。而步步紧逼用户体验,开发便捷客户使用各种金融服务的客户端平台,也将会是今年龙卡手机信用卡的着力之举。(孟然)



意大利宝厨柜精准定制专家

全套引进国际先进的德国豪迈全自动数字化专业生产设备,全电脑精确的操作管理软件,以标准单元的设计形成规模化生产,误差几乎为零。设计师经过测量、复测、安装现场指导等确保工艺精湛。“精准定制,零误差”是意大利宝的重要特色。

至尊

实木细腻工艺及纯欧式构件的完美结合,彰显品味,浓厚的散发着艺术的风味。文化和艺术的融合是生活最完美的体现。(传才)

弘百货
HONG BAI HUA DEPARTMENT STORE

信阳市广商商业有限公司
团购热线:0376-6260799
地址:信阳市东大街与北京路交叉口
http://www.yihongbaihua.com



中国罗蒙集团

罗蒙信阳销售有限公司

地址:信阳市中山南路11号
电话:0376-6230977

瑞德丰

老店 老样
老人 老菜

电话 6235299 6235799
地址 信阳市胜利南路中华胡同8号(老店)
电话 3800878 3800778
地址 平桥平西大道中段(平桥店)

ELABOR 意大利宝厨柜

联系电话:0376-6516399
联系地址:信阳市中铁路秀城春华路意大利宝厨柜