

家装百科

田园风格 让生活回归自然

家装工作室
负责人:李树政
电话:13939719317
E-mail:652480165@qq.com

田园风格是以“回归自然”为设计核心,采用具有“田园”风格的建材进行装修,体现人与自然和谐联系的一种方式。简单来说它是以田地和园圃特有的自然特征为手段,带有一定程度的农村生活或乡村艺术特色,表现出自然闲适内容的作品或流派。

回归自然

田园风格的核心是回归自然,不精雕细刻。是否具有刻意地显示和模仿手工制作的痕迹是评判田园风格的重要标准之一。怀旧与回归是田园风格的精神内涵,因此,在田园风格里,粗糙和破损是允许的,因为只有那样才更接近自然。

朴实、亲切、实在

乡村作为田园风格的载体,比城市更贴近自然。田园

风格的家居清新淡雅、自然舒适,到处体现自然田园的风光。在当今高科技快节奏以及污染愈发严重的社会中,人们只有崇尚自然、结合自然才能获得生理和心理的平衡。因此田园风格力求表现悠闲、舒畅、自然的田园生活情趣,迎合人们对于自然环境的关心、回归和渴望之情,其最大的特点就是朴实、亲切、实在。

并非农村的田园

田园风格是一种大众装修风格,其主旨是通过装饰装修表现出田园的气息。不过这里的田园并非农村的田园,而是一种

贴近自然,向往自然的风格。田园风格倡导“回归自然”,美学上推崇“自然美”,之所以称其为田园风格,是因为田园风格表现的主题为贴近自然,展现朴实生活的气息。

不专指某一特定时期或区域

田园风格这个名称出现于20世纪中叶,泛指在欧洲农业社会时期已经存在数百年历史的乡村家居风格,以及北美洲殖民时期各种乡村农舍风格。它是早期开拓者、农夫和商人们简单而朴实生活的真实写照,也是人类社会最基本的生活状态。

风格特点

装饰技巧

1.碎花条纹

色彩上要选择粉嫩、清新的色调,以体现大自然的舒适宁静。



2.手工旧物

在田园风格的家居用品当中,几乎没有一件东西是完美无疵的。

3.亚麻织物

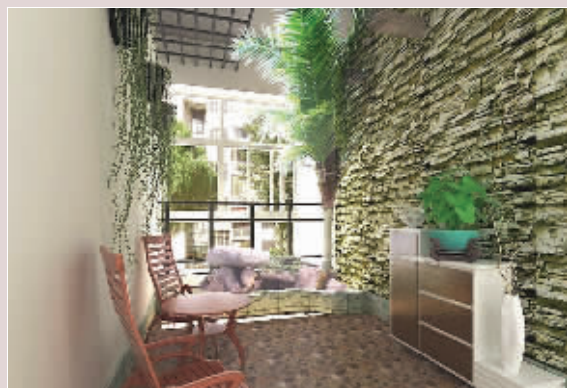
在客厅或餐厅的桌面铺上亚麻材质的桌布,浓郁的田园风情马上显现出来。



4.小盆绿植

在室内多摆放一些花草植物,最好是小盆的、绿油油的植物。(据凤凰网)

时尚美观的入户花园设计 把自然美景搬回家



所谓入户花园户型是在入户门与客厅门之间设计一个类似玄关概念的花园,起到入户门与客厅的连接过渡作用。

入户式花园的设计初衷,是为了实现人们将花园引入住宅的梦想,形成了真正的立体园林景观。入户花园让人们过去的庭院情结在空中得以延伸。设置入户花园,无论是一楼的住户,还是高楼层住户,都可享受到私家花园。(据凤凰网)