

“仙灵红”红茶酒义卖品鉴会举行

代理商捐全部利润给雅安灾区



信阳消息(见习记者 刘方)近日,为期三天的信阳仙灵红红茶酒品鉴会在平桥区洋河镇举行。会上该产品代理商决定,将展销期间的所有利润全部捐献给雅安地震

灾区,为灾区同胞奉献爱心。

据悉,仙灵红牌红茶酒是信阳市罗山县灵山茶叶有限责任公司生产的信阳红茶衍生品,是信阳茶产品开发的新突破。在浙江大学教授、博士生导师,中华医学会自由基预防医学专业委员会常务理事,农业部茶叶化学工程实验室主任委员杨贤强教授的指导下,该产品采用宜宾五粮型酒基,结合自酿发酵酒头,同时采用优质信阳红茶为原料,结合现代微生物技术,低温发酵,经科学调配、反复品评制成,酒质醇厚,茶韵馥郁,适量饮用可提神暖胃、缓解疲劳。红茶酒填补了国内、国际白酒市场的空白,堪称是茶与酒的天作之合、现代科技与传统工艺的完美结合,也是继乌龙酒和鸡公山粮液的又一佳酿,必定会成为信阳一个重要酒类品牌。

展销会现场,广大群众对红茶酒清澈透亮,茶香优雅,滋味醇厚,回味悠长的特点给予了充分肯定,同时对该公司回馈社会,心系灾区的社会责任感给予了广泛赞誉。

一弘百货
EHONG DEPARTMENT STORE

信阳市广商商业有限公司
团购热线: 0376-6260788
地址: 信阳市民权路268号
Http://www.xyyihongbaihuo.cn

罗蒙 ROMON

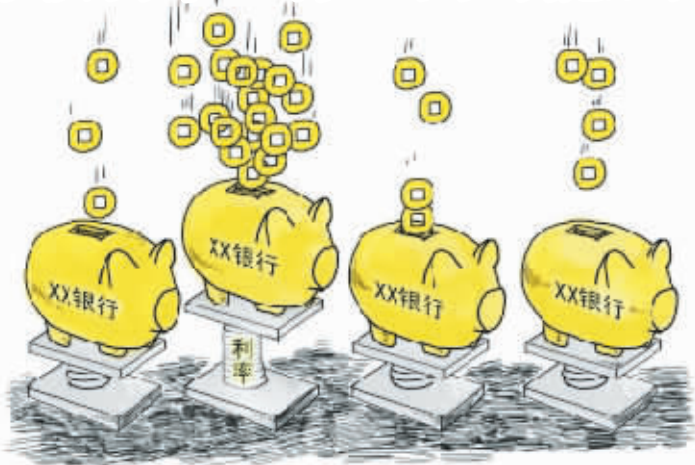
罗蒙服饰 63项制作工艺
荣获发明创造专利

棉袄

- 1.棉袄的大身里布用弹力布
- 2.棉袄的袖里用弹力布
- 3.棉袄的全身里布用弹力布
- 4.棉袄的背部里布用弹力布
- 5.棉袄的肩部里布用弹力布
- 6.棉袄的腋下里布用弹力布
- 7.棉袄的手肘里布用弹力布

中国罗蒙集团
罗蒙信阳销售有限公司
地址: 信阳市中山南路11号
电话: 0376-6230977

利率市场化步伐加快 存款利率上浮空间可能加大



6日,国务院总理李克强在国务院常务会议中指出,今年将稳步推出利率汇率市场化改革措施。利率市场化加速推进已成为银行业的共识。业界分析,本轮改革或将在存款利率上有更大突破,因此会更利好普通百姓。

10万元存一年 最高或得3600元利息

据知情人士透露,今年存款利率浮动区间上限可能进一步放开。网上热传的版本之一是,有望扩大至基准利率的1.2倍,但不会像去年6月那样同时调整存款利率浮动区间上限和贷款利率浮动区间下限。

据此,存款利率上限继续调高,将意味着存款10万元,可比基准利率高出600元。记者查询央行网站,自去年6月开始,一年期基准利率为3%,存款10万元,利息为3000元。

目前,多数商业银行将存款利率“一浮到顶”上浮10%,那么一年的利息收入将达到3300元。如果年内存款利率继续放开上浮到基准利率的1.2倍,意味着定存10万元的年利息,最高可达到3600元。

“以前存钱只会考虑网点方便,现在会货比三家。”昨日,办理存款业务的王女士告诉记者,10万元存一年定期,有的银行利息就会高出75元。

中小银行更愿“割肉”

昨日,记者登录各大银行网站发现,中小银行更愿对利率上浮“埋单”。部分股份制和城市商业银行甚至对2年期、3年期的定存利率也进行调整。

早在去年,平安银行便曾将2年期利率“一浮到顶”。广发银行已于今年在活动期间将2年期、3年期定存利率都上浮10%,即将2年期利率从3.75%上调至4.125%。

民生银行、光大银行、兴业银行等股份

制银行去年7月便将活期3个月、半年、1年期存款利率分别上调10%,其余中长期存款与央行基准利率相同。不过,工、农、中、建、交五大行一致将3个月、半年、1年利率仅上浮至1.08倍,并未上浮到顶。

业内人士分析,与国有大银行相比,体量偏小的股份制银行、城市商业银行,之所以愿意“割肉”,是因为揽储压力大,利率越高对储户吸引力越大。

储户存款或将回流

“在目前整体投资环境不好的背景下,利率市场化或将使居民资金回流至储蓄存款。”昨日,一位国有银行人士表示,现在市

民都明白钱存银行划不来,想尽办法去投资。但随着其他渠道投资收益越来越少,作为最稳妥的投资方式,存款收益的提高,将使资金快速回流。

该人士认为,此前因客户对高收益产品有巨大需求,故商业银行设计出诸如投资“非标准化债权资产”的理财产品。3月,银监局对理财产品的相关措施,限制了这块业务,理财产品收益逐步下调。这将使商业银行通过利率市场化做文章。同时中小企业也将成为香饽饽。“利率市场化导致大企业贷款的息差收窄,银行信贷资源向大企业集中的情况将会有所改变,中小企业将有更多的机会获得银行信贷支持。”(程思思 吴叶柳)

全职主妇理财 应分散投资风险

温双

陈女士做全职太太已有两年,刚满2岁的孩子由她照看,5年内暂不考虑出去工作。其爱人在一家企业任高管,年薪35万元,办理了五险一金。目前家庭月消费约8000元,每年节假日出游费用在2万元左右。现有三居室自住房无贷款,因是学区房不考虑今后换房,用60万元存款购买了一年期银行理财产品,基金市值5万元,股票市值10万元。

陈女士的理财目标是:基金、股票均亏损,理财产品5月底到期,欲重新配置;想为全家人买保险,还希望能获得一定收益;今年想换一辆30万元左右的越野车。对此,理财专家的建议是,这个家庭正处于成长期,收入稳定无负债,小孩儿教育支出将成为主要支出,应尽量早准备教育基金。同时由于家庭收入主要来源于丈夫,较为单一,风险承受能力适中,应降低风险资产的投资比例,增加投资的多元化,分散投资风险。

同时,陈女士的投资资产配置比例比较合理,但股票和基金均亏损,建议近期多关注股市,适当的时候增加股票和基金的配置,减少建仓成本,争取早日扭亏为盈。对于到期后的60万元理财产品,建议30万元继续购买长期理财,预期年利率6%左右,剩下30万元购买短期理财,为换车计划准备资金。此外,陈女士的爱人作为家庭收入的唯一来源,应加大保险配置,以意外险和重大疾病险为主,建议配置意外险保额300万元、重大疾病保额30万元,陈女士本人可同时购买额度更小的同类保险,并为小孩儿配置教育保险。

由于陈女士小孩儿较小,教育支出将成为家庭的一笔重大支出。理财专家建议选择基金定投组合,每月投资2000元,选择两只股票型基金和一只债券型基金,投资周期在15年以上,利用时间的复利功能实现资产增值,储备教育基金。(作者系建行理财师,具有九年理财业务经验,擅长投资组合分析。)

阳光保险心系雅安灾区

及时慰问地震受伤客户

芦山7.0级地震发生后,作为勇担社会责任的企业公司,阳光保险快速反应,第一时间启动最高级别重大突发事件应急预案。受集团委托,地震现场应急指挥组组长、阳光保险集团总裁助理王永文率队赶赴灾区。

经过一夜小雨震区行路越发艰难。但蜀道难,灾区险,却阻挡不了阳光人支援灾区的决心。伴随着余震不断,工作组与时间赛跑,于4月23日赶到受灾严重的邛崃市火井镇,前往镇卫生院和成都华西医科大学附属医院,看望慰问在地震中受伤住院的寿险客户,为受伤住院客户送上鲜花、水果和慰问金,开辟绿色通道,及时送上了预付赔款。

一位因腰椎受伤正住院接受治疗的大学感动地说:“你们千里迢迢从北京过来看望我们,今后我不仅要要在亲朋好友中宣传阳光保险,动员他们到阳光投保,还要在母校宣传你们,毕业后争取成为阳光公司的一员,和你们一样用负责任的行为帮助更多的人。”

据悉,阳光保险第一时间启动最高级别重大突发事件应急预案,准备充足赔款,将全国统一客户服务专线95510作为紧急救援电话,不分客户类别24小时接报案;通过主动联系,核查受灾客户情况,及时提供援助。阳光保险除以公司名义捐款500万元外,目前正在发动全系统捐款,全力支援灾区重建。(杨轩)

瑞德丰

老店 老样
老人 老菜

热线电话:6235299
地址:信阳市胜利南路中华胡同8号

中国建设银行
China Construction Bank
信阳分行

建行理财工作室——您身边的理财专家
付红玲:13937606229 李剑:13700765216