

编者按:年关将近,又到一年回顾时。我们用系列组照,将内容主题与事件性质归类,回顾这一年中国的人与事,同读者分享定格成历史的那些令人惊喜、难忘、激动与叹惋的瞬间。

我们关注2012年国人共同经历的具有相似性的生活轨迹,并用“一字述一年”的形式加以概括;我们关注十八大后备受关注的生态文明建设步伐,以及建设“美丽中国”所面临的重重挑战,关注城市的水患与农村的旱灾之间相连的偶然与必然;我们关注集快乐与辛苦于一体的孩子的成长,关注同甘共苦、携手前行的动人爱情,记录像我们一样的平凡人在镜头下的不平凡的一年,铭记那些随着2012年一起,被我们留在身后的、渐行渐远的“过去”。

一字述一年：“问”



①7月,在位于广西南宁市柳沙半岛的“大观天下”小区里,不少房屋业主在阳台上挂出大幅白底红字的“臭”字,希望再次引起有关部门的重视,彻底改变长期以来困扰居民的空气污染问题。柳沙半岛三面被曲折流过的邕江环绕,位置优越,是南宁市近年来重点打造的纯商业居住区。但是从2009年以来,这里一直饱受臭味侵袭之苦:邕江对面的城南垃圾填埋场、养猪场、医疗垃圾焚烧中心不时散发出恶臭与浮尘,居民苦不堪言。(7月28日摄)。



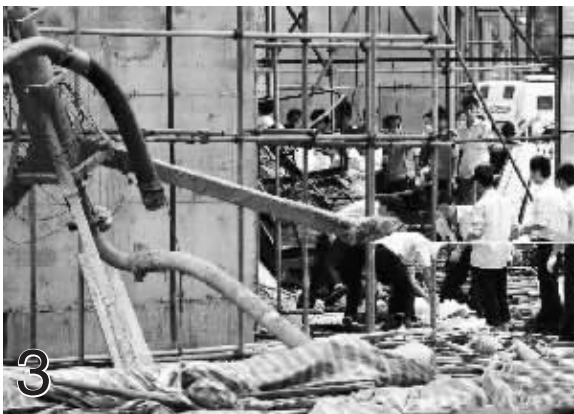
②11月23日19时52分,山西寿阳喜羊羊火锅店发生爆炸燃烧事故,目前包括火锅店老板在内共造成14人死亡,47人受伤。事故的原因初步判定为液化气泄漏引起爆炸燃烧。液化气罐在火锅行业被大量使用,相关的安全管理不系统,操作存放不规范,导致各种安全隐患普遍存在。



③9月13日13时26分,湖北省武汉市“东湖景园”在建住宅发生载人电梯从30层坠落事故,电梯内19人全部遇难。数据显示,我国电梯保有量、年产量、年增长量,都高居全球榜首。庞大的电梯数量给安全带来诸多挑战。事故电梯存在的场所,从公共场所到居民小区,再到建筑工地;事故电梯种类从直梯到扶梯;发生的类型从电梯滑坠到扶梯骤停,从轿厢不到位到困住乘客……频发的电梯事故,为城市公共安全敲响了警钟。



④3月30日,在河北卧龙陵园,来自北京的市民在扫墓。由于北京墓地价格一再飙升,很多北京人开始去周边的河北等地购买墓地,形成“活在北京,葬在河北”的现象。



⑤10月19日,一些群众在浙江温岭市城东街道石仑下村野猪洞山泉形成的水坑边等待取水。国庆长假期间,这里的山泉水一度被当做“神水”疯抢。10月10日,城东街道办事处发布通告:经温岭市疾控中心检测,所谓“神水”并无谣传的“能治疗疾病”功能;且受检样品的19项指标中,菌落总数、总大肠菌群、耐热大肠菌群等3项指标均不符合国家饮用水标准规定。尽管通告张贴在进村路口,但仍有不少当地及周边群众在山泉水前持桶排队,只为“一瓢饮”。



⑥2011年12月,合肥蜀山区南岗镇从越南原始森林陆续引进250棵百岁以上紫薇树,运费、购置费、修剪费、栽植费、后期养护费等算下来,平均每棵树的花费在40万元左右。然而,由于纬度跨度较大的裸根移植、移植季节不适宜、栽培过程中管护不力等原因,首批移植的98棵紫薇树集体死亡(2012年7月10日摄)。



⑦9月22日,一名店员从星巴克灵隐寺店前走过。星巴克,代表着美国典型的咖啡文化;灵隐寺,则承载着中国千年佛教文化。当日,当星巴克“入驻”杭州灵隐景区的消息一出,社会上一片沸腾,因为当星巴克“遭遇”灵隐寺,触痛的是国人对于我国一些名胜古迹过度商业开发敏感神经。



⑧12月13日,在广东深圳华强北商业街的一座电子大厦内,人流稀少,大量商铺空置。尽人皆知的“山寨”一词,最早源于深圳华强北商业街生产的低端手机。作为亚洲最大的电子产品集散中心,这里曾云集了2000多家与手机相关的高档,通过低成本模仿主流手机产品的外观或部分功能,制造出大量廉价低端手机,销往国内乃至出口世界各地。日前,华强北商业街召开新闻发布会,首度公开回应“年底华强北空铺潮加剧”现象,证实了华强北的空置率确实处于“历史最高位”。曾经“一铺难求”、租金惊人的华强北,如今正在经历寒冬。



⑨8月18日,一名比基尼面具女郎和参赛奶牛“互动”。在山西山阴举行的一场“奶牛选美大赛”中,8名比基尼面具女郎和一名外国模特与参赛奶牛“同台竞技”,2名比基尼“牛模”甚至俯身为奶牛挤奶,引来现场村民和儿童围观,却遭到众多网民吐槽。



⑩11月27日,保安在北京市东城区北总布胡同24号已被拆除的梁思成、林徽因故居旁聊天。

1931年至1937年,建筑大师梁思成、林徽因夫妇租住在北总布胡同3号四合院(现为24号院)。那是二人对中国建筑史及文物保护做出重要贡献的时期。同时,这座故居也成为20世纪30年代北平文化界人士重要聚会场所,哲学家金岳霖、作家沈从文和萧乾等都是这里的常客。从2007年起,多家地产开发商逐步对故居进行拆除,引发社会对于北京名人故居保护的争论。北京市文物局考虑将原址恢复修缮梁林故居。